



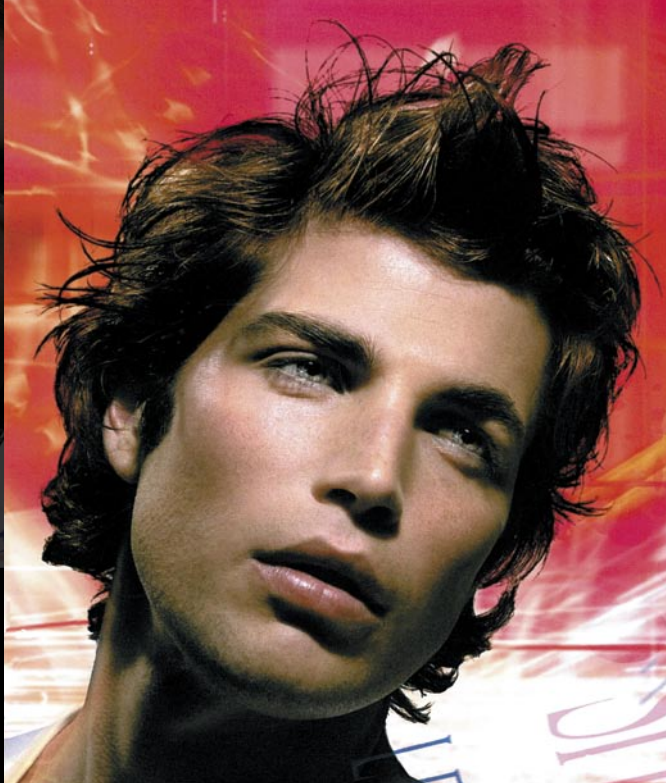
**profesjonalne technologie**

**colorcare**

**ELGON**

PROFESSIONAL





## **COLOR SHIELD Skin Guard**

Krem ochronny do stosowania przed farbowaniem. Skin Guard to ochrona Twojej skóry przed przebarwieniami. Zapewnia skuteczną barierę ochronną zabezpieczającą skórę głowy wokół linii włosów narażoną na przebarwienie.

Zastosowanie: Nałóż obfitą ilość kremu na skórę wzdłuż linii włosów, szczególnie wokół twarzy i uszu.

### ***Aktywne składniki:***

- gliceryna – emolient: nadaje miękkość
- paraffinum liquidum – płynna parafina, olejki mineralne – bariera ochronna
- carnauba – woskowy warzywny ekstrakt, ochronna zmiękczejca bariera
- vitis vinifera – ekstrakt z grejpfruta działa przeciw wolnym rodnikom
- solanum lycopersicum – ekstrakt z pomidora, odświeża zwęża pory i naczyńia włosowate skóry.



## COLOR SHIELD Lenitive Serum

Kojące serum chroniące skórę głowy przed podrażnieniami wywołanymi przez agresywne substancje chemiczne zawarte w płynach do trwałej ondulacji, farbach i rozjaśniaczach. Zastosowanie: Podziel włosy na sekcje używając końcówki produktu, potem rozprowadź serum równomiernie na skórę głowy.

### Aktywne składniki:

- gliceryna – nadaje zmiękczający efekt
- kwas glicyryzynowy – ekstrakt z korzeni lukrecji – łagodzi podrażnienia, chroni
- vitis vinifera – ekstrakt z grejpfruta działa przeciw wolnym rodnikom
- solanum lycopersicum – ekstrakt z pomidora odświeża, zwęża pory i naczyńia włosowate skóry głowy.

## COLOR SHIELD Stain Remover

Odplamiacz do skóry delikatnie usuwający przebarwienia na skórze powstałe na skutek farbowania włosów. Specjalna formuła nie powoduje podrażnień Twojej skóry. Zastosowanie: Nałóż pastę na przebarwienia okrężnymi ruchami, po czym przemyj skórę wilgotnym wacikiem.



### Aktywne składniki:

- gliceryna – emulsja zmiękczająca
- vitis vinifera – ekstrakt z grejpfruta działa przeciwrodnikowo
- solanum lycopersicum: ekstrakt z pomidora – odświeża i zwęża pory oraz naczyńia włosowate skóry głowy.



## **COLOR ASSIST** **Porosity Control**

Spray do wosów porowatych. Wspomaga proces równomiernego wchłaniania się pigmentów, pozwalając Ci na uzyskanie jednolitego koloru na całej długości włosów. Chroni je przed szkodliwym działaniem substancji chemicznych. Teraz Twój kolor jest intensywniejszy i dłużej się utrzymuje. Zastosowanie: Rozpyl spray na włosy przed farbowaniem, nie splotukuj go.

### **Aktywne składniki:**

- *hydrolizat białkowy: proteiny wzmacniają strukturę włosa*
- *vitis vinifera: ekstrakt z grejpfruta działa przeciw wolnym rodnikom*
- *solanum lycopersicum: ekstrakt z pomidora odświeża i zwęża pory oraz naczynia włosowate skóry głowy*



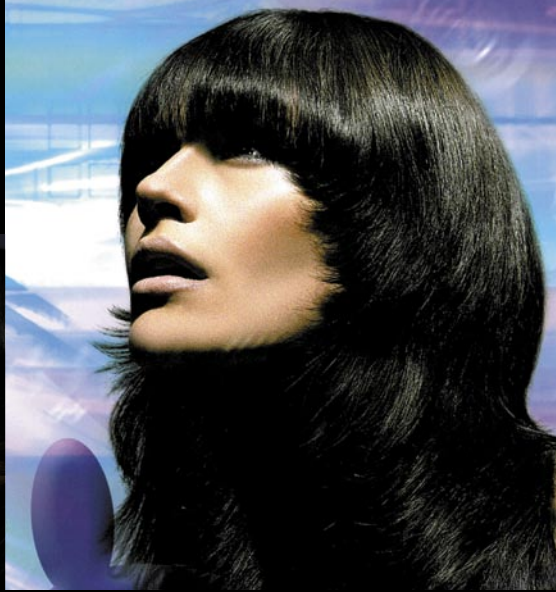
## **COLOR ASSIST** **Color Oil**

Olejek udoskonala kremową konsystencję farby, ułatwia jej rozprowadzanie, uwydatnia i przedłuża trwałość koloru. Dzięki niemu Twoje włosy pozostaną błyszczące, a ich kolor na długo intensywny. Zastosowanie: dodaj 25 kropelek olejku na 125ml farby, po wcześniejszym wymieszaniu farby z wodą utlenioną.

### **Aktywne składniki:**

- *gliceryna – emolient: nadaje miękkość włosom*
- *ricinus communis (ekstrakt z olejku roślinnego): naturalny zmiękczający olej*
- *vitis vinifera: ekstrakt z grejpfruta działa przeciwrodnikowo*
- *solanum lycopersicum: ekstrakt z pomidora odświeża i zwęża pory oraz naczynia włosowate skóry głowy*





## COLOR ASSIST Neutralizer Shower

Wysokiej jakości szampon usuwający chemiczne pozostałości ze skóry głowy i włosów po zabiegach farbowania i rozjaśniania. Przywróci Twojej skórze właściwy poziom pH, a włosom odpowiedni stopień nawilżenia. Produkt ten gwarantuje Ci maksymalną trwałość i głębię koloru, a dzięki specjalnie opracowanej formule przywraca bio-naturalną równowagę nawet najbardziej delikatnej skórze głowy. Dzięki swym zakwaszającym właściwościom zamyka łuskę włosa zatrzymując tym samym pigment farby wewnątrz włosa. Zastosowanie: bezpośrednio po zabiegu koloryzacji wmasuj niewielką ilość szamponu w mokre włosy, spłucz go po 2 - 3 minutach. Produkt używaj każdorazowo po farbowaniu włosów.

### Aktywne składniki:

- *ricinus communis* (ekstrakt z olejku roślinnego) naturalny zmiękczający olej
- *saline resin*: żywica solna; związek wysoko molekularnych cząsteczek które przyciągają resztki barwnika przez wymianę jonową
- *vitis vinifera*: ekstrakt z grejpfruta (działa przeciwrodnikowo)
- *solanum lycopersicum*: ekstrakt z pomidora (odświeża i zwęża pory oraz naczynia włosowate skóry głowy)





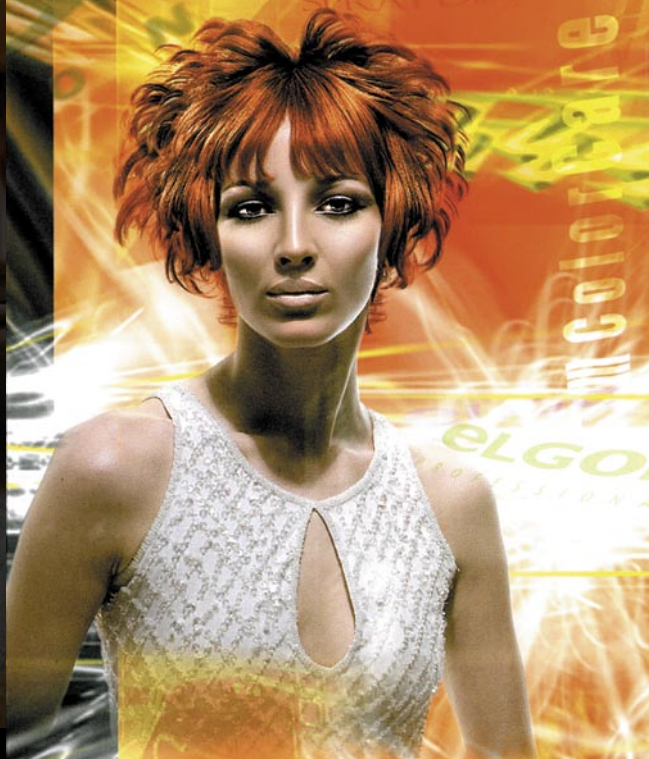
## **COLOR ASSIST** **Color Remover**

Profesjonalny preparat w żelu, który całkowicie usunie niepożądaną barwę, zarówno włosów farbowanych kremem koloryzującym jak i szamponem. Przywróci naturalny, wyjściowy kolor Twoim włosom, bez naruszenia ich struktury. Produkt nie zawiera amoniaku, dzięki czemu jest delikatny i pozostawia włosy miękkie, błyszczące i łatwe do rozczesania. Następnny zabieg koloryzacji może być przeprowadzony bezpośrednio po usunięciu koloru preparatem Color Remover. Pamiętaj jednak, aby w takim przypadku do kolejnego farbowania użyć farby o dwa tony jaśniejszej od koloru, który chcesz uzyskać, wraz z wodą utlenioną 1,5%.

### *Aktywne składniki:*

- silikon – ułatwia rozczesywanie włosów
- solanum lycopersicum – ekstrakt z pomidora odświeża, zwęża pory i naczynia włosowate skóry głowy.
- vitis vinifera – ekstrakt z grejpfruta działa przeciw wolnym rodnikom
- Substancje nawilżające i odżywiające





## **COLOR LIFE** **Daily Conditioner**

Odżywka do intensywnej regeneracji przywracająca siłę i witalność Twoim włosom farbowanym, zniszczonym i osłabionym przez zabiegi chemiczne. Zapewnia trwałość i blask koloru, ułatwia rozczesywanie.

Zastosowanie:

Nałóż odżywkę na umyte, wilgotne włosy i spłucz ją po 2 - 3 minutach.

**Aktywne składniki:**

- hydrolizat białkowy – nawilża i odżywia
- sole mineralne – rekonstruują włosy
- vitis vinifera – ekstrakt z grejpfruta działa przeciw wolnym rodnikom
- solanum lycopersicum – ekstrakt z pomidora odświeża, zwęża pory i naczyńia włosowate skóry głowy.



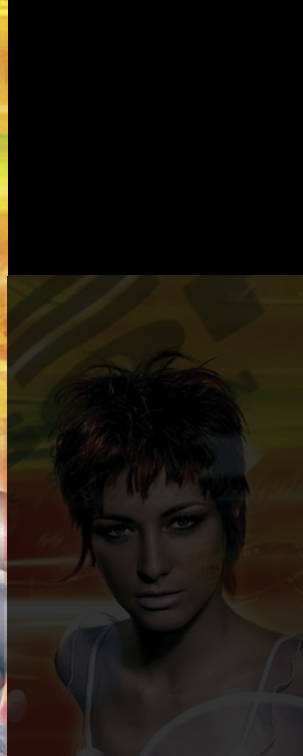
## **COLOR LIFE** **Daily Shampoo**

Delikatny szampon do włosów farbowanych do codziennej pielęgnacji. Skutecznie przedłuża trwałość koloru, nadaje połysk.

Zastosowanie: Wmasuj niewielką ilość szamponu w zwilżone włosy, po czym spłucz go po 2 minutach. W razie potrzeby czynność możesz powtórzyć.

**Aktywne składniki:**

- filtry UV – chronią kolor przed słońcem
- silikon – ułatwia rozczesywanie włosów
- gliceryna – zmiękcza i nabłyszczcza włosy
- vitis vinifera – ekstrakt z grejpfruta działa przeciw wolnym rodnikom
- solanum lycopersicum – ekstrakt z pomidora odświeża, zwęża pory i naczyńia włosowate skóry głowy.



## **COLOR LIFE**

### **Leave - in Conditioner**

Intensywnie odżywiający, lekki spray do włosów suchych i zniszczonych zabiegami chemicznymi. Głęboko wnika w strukturę włosa, odbudowując i nawilżając go, bez obciążania. Dzięki zawartości silikonu i ekstraktu z grejpfruta działa antystatycznie i nabłyszczająco oraz podkreśla intensywność koloru. Pozwoli skrócić Ci proces suszenia o 30%, chroniąc Twoje włosy przed ciepłem. Doda im blasku i ułatwi rozczesywanie.

Zastosowanie: Spryskaj swoje suche lub mokre włosy na całej długości, nie spłukuj.

#### **Aktywne składniki:**

- hydrolizat białkowy – nawilża i odżywia
- silikon – ułatwia rozczesywanie włosów
- sorbit – utrzymuje substancje odżywcze oraz wilgoć we włosach
- vitis vinifera – ekstrakt z grejpfruta działa przeciw wolnym rodnikom
- solanum lycopersicum – ekstrakt z pomidora odświeża, zwęża pory i naczynia włosowate skóry głowy.



## **COLOR PROTECT** **Re-animation Shampoo**

Regenerujący szampon do włosów suchych, matowych i zniszczonych zabiegami chemicznymi. Przywróci bio-chemiczną równowagę Twoim włosom, głęboko odżywiając je i intensywnie odbudowując ich uszkodzoną strukturę. Bogaty w substancje odżywcze chroni Twoje włosy przed wpływem czynników zewnętrznych, działa antystatycznie, ułatwi Ci rozczesywanie, pozostawiając włosy miękkie i błyszczące. Zastosowanie: Wmasuj szampon w mokre włosy i spłucz go po 2 minutach.

Zadania specjalne:

- Provitamina B5 – wzmacnia, nawilża i odżywia włosy zapobiegając rozdławianiu się końcówek
- filtry UV – chronią kolor włosów farbowanych przed słońcem
- silikon – nadaje włosom blasku, ułatwia rozczesywanie
- vitis vinifera: ekstrakt z grejpfruta działa przeciwrodnikowo
- solanum lycopersicum: ekstrakt z pomidora odświeża i zwęża pory oraz naczyń włosowate skóry głowy



## **COLOR PROTECT** **Re-animation Pack**

Maska do intensywnej rekonstrukcji włosów suchych i zniszczonych zabiegami chemicznymi. Zapewni Ci głębokie nawilżenie i skuteczną ochronę przed wpływem czynników zewnętrznych. Przywróci Twoim włosom głęboki połysk oraz aksamitną gładkość. Skutecznie zapobiegnie nadmiernemu wypłukiwaniu się koloru i ułatwi rozczesywanie. Zastosowanie: Nałóż produkt na włosy i delikatnie wmasuj. Pozostaw na 3-7 minut, całość spłucz.

*Aktywne składniki:*

- *Provitamina B5 – wzmacnia, nawilża i odżywia włosy zapobiegając rozdławianiu się końcówek*
- *filtry UV – chronią kolor włosów przed słońcem*
- *silikon – nadaje włosom blask, ułatwia rozczesywanie*
- *solanum lycopersicum: ekstrakt z pomidora odświeża i zwęża pory oraz naczyńka włosowate skóry głowy*





### **COLOR LIFE** **Silver Shampoo**

Delikatny szampon wysrebrzający do włosów blond i siwych. Nawilża, pielęgnuje i eliminuje niepożądane, żółte refleksy.

Zastosowanie: Wmasuj niewielką ilość szamponu w zwilżone włosy, po czym spłucz go po około 2 minutach.

#### **Aktywne składniki:**

- Aktywne fioletowe pigmenty
- solanum lycopersicum – ekstrakt z pomidora odświeża, zwęża pory i naczynia włosowate skóry głowy.
- vitis vinifera – ekstrakt z grejpfruta działa przeciw wolnym rodnikom
- Substancje nawilżające i odżywiające



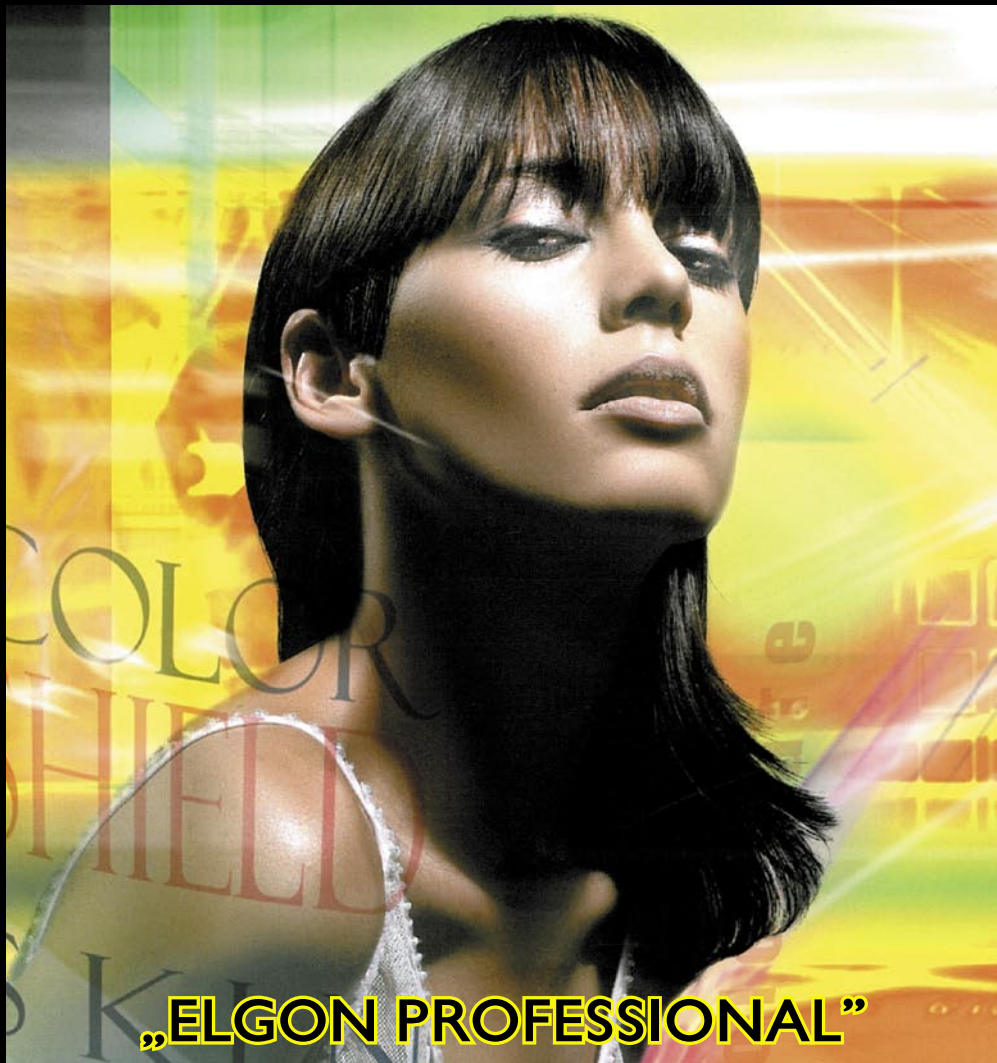
### **COLOR LIFE** **Silver Conditioner**

Odżywka do włosów blond i siwych. Odżywia, ułatwia rozczesywanie i działa antystatycznie. Przeciwdziała żółknięciu włosów.

Zastosowanie: Nałóż produkt na włosy i delikatnie masuj. Pozostaw na 3-7 minut, całość spłucz.

#### **Aktywne składniki:**

- Aktywne fioletowe pigmenty
- silikon – ułatwia rozczesywanie włosów
- solanum lycopersicum – ekstrakt z pomidora odświeża, zwęża pory i naczynia włosowate skóry głowy.
- vitis vinifera – ekstrakt z grejpfruta działa przeciw wolnym rodnikom
- Substancje nawilżające i odżywiające



## „ELGON PROFESSIONAL”

Brzeszcze, ul. Siedliska 6, fax: 032/ 212 60 18

Oświęcim, ul. Dąbrowskiego 8, tel.: 033/ 843 83 53, tel. kom.: 0-504 292 514

Jaworze k/Bielska-Białej ul. Bielska 550, tel. kom.: 0-509 859 555

Żywiec, ul. Komorowskich 5, tel.: 033/ 861 30 57, tel. kom.: 0-509 983 808

Twój regionalny opiekun:

[www.elgon.pl](http://www.elgon.pl)

**Kosmetyki do włosów**  
**Kosmetyki sklep internetowy.**